

à Roger Wagner

Psaume Solennel N° 1

*(Laudate Dominum in Sanctis ejus)*pour 1^{er} chœur à 4 voix mixtes, 2^e chœur à l'unisson (foule),
orgue (obligatoire), 2 trompettes, 2 trombones, 4 timbales (ad lib.)

Jean LANGLAIS

Prélude

① Lento $\text{♩} = 60$

14 2

Soprani

Alti

Tenors

Bassi

p

Lau-da-te

Lau-da-te

③

2

2

2

2

pp

Lau-da-te Do-mi-num

p

Lau-da-te Do-mi-num

pp

Lau-da-te Do-mi-num

④ *pp* ⑤

Lau-da-te Do-mi-num *p* *mf* *pp*

Lau-da-te Lau-da-te Do-mi-num

Lau-da-te Do-mi-num *p* *mf* *pp*

Lau-da-te Lau-da-te Do-mi-num

pp *p*

Lau-da - te Lau - da - te

p *pp*

Lau - da - te Lau - da - - - te

p *rall.* *pp*

Lau-da - te Lau-da - te Lau-da-te Lau-da - - te.

p *rall.* *pp*

Lau - - da - - - te.

p *rall.* *pp*

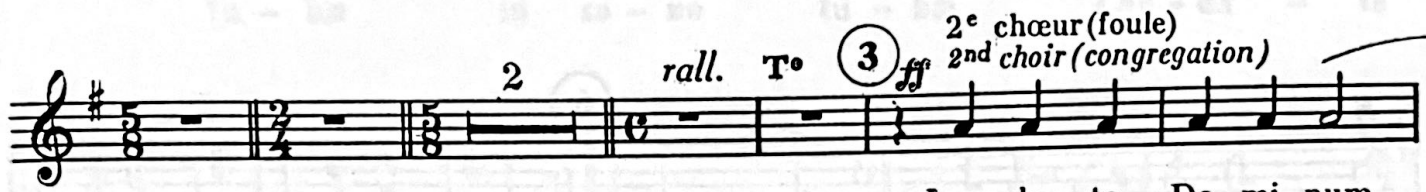
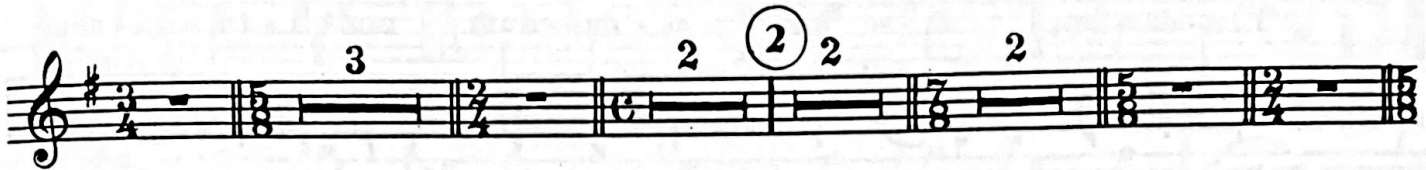
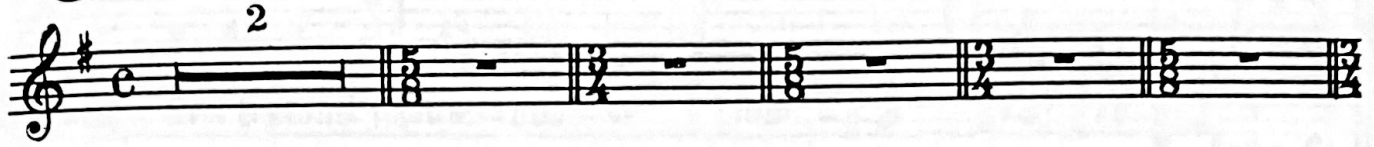
Lau-da - te Lau-da - , te Lau-da-te Lau-da - - te.

p *rall.* *pp*

Lau - - da - - - - te.

Psaume

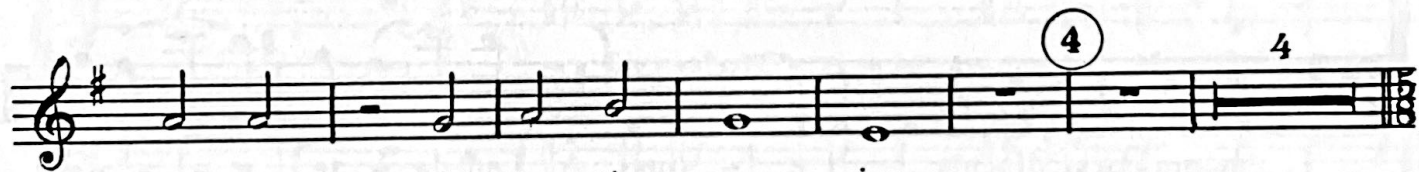
① Allegro $\text{♩} = 96$



Lau-da-te Do-mi-num



in San-ctis e - jus — Lau-da-te e - um in fir-ma -



- men - to vir - tu - tis e - jus.

⑤ 1^{er} chœur
1st choir
ff

Lau-da-te e - um in vir-tu - ti - bus e - jus

Lau-da-te e - um in vir-tu - ti - bus e - jus

Lau-da-te e - um in vir-tu - ti - bus e - jus

Lau-da-te e - um in vir-tu - ti - bus e - jus

Lau-da-te e - um in vir-tu - ti - bus e - jus

Lau-da - te e - um se - cun - dum mul - ti - tu - di - nem

Lau-da - te e - um se - cun - dum mul - ti - tu - di - nem

Lau-da - te e - um se - cun - dum mul - ti - tu - di - nem

Lau-da - te e - um se - cun - dum mul - ti - tu - di - nem

ma-gni - tu - di - nis e - jus Lau-da - te e - - um

ma-gni - tu - di - nis e - jus Lau-da - te e - - um

ma-gni - tu - di - nis e - jus Lau-da - te e - - um

ma-gni - tu - di - nis e - jus Lau-da - te e - - um

in so - no tu - - bæ in so - no

in so - no tu - - bæ in so - no

in so - no tu - - bæ in so - no

in so - no tu - - bæ in so - no

tu - bæ in so - no tu - bæ Lau - da - te

tu - bæ in so - no tu - bæ Lau - da - te

tu - bæ in so - no tu - bæ Lau - da - te

tu - bæ in so - no tu - bæ Lau - da - te

e - um in psal-te - ri - o Et ci - tha - ra

e - - - um in psal-te - ri - o Et ci - tha - ra

e - - - um in psal-te - ri - o Et ci - tha - ra

e - - - um in psal-te - ri - o Et ci - tha - ra

in psal-te - ri - o Et ci - tha - ra in psal-te - ri - o

in psal-te - ri - o Et ci - tha - ra in psal-te - ri - o

in psal-te - ri - o Et ci - tha - ra in psal-te - ri - o

in psal-te - ri - o Et ci - tha - ra in psal-te - ri - o

8

et ci - tha - ra et ci - tha - ra et ci - tha - ra et

et ci - tha - ra et ci - tha - ra et ci - tha - ra et

et ci - tha - ra et ci - tha - ra et ci - tha - ra et

et ci - tha - ra et ci - tha - ra et ci - tha - ra et

ci - tha - ra in psal - te - ri - o et ci - tha - ra in psal -

ci - tha - ra in psal - te - ri - o et ci - tha - ra in psal -

ci - tha - ra in psal - te - ri - o et ci - tha - ra in psal -

ci - tha - ra in psal - te - ri - o et ci - tha - ra in psal -

rall. *pp* T^o 3

- te - ri - o et ci - tha - - ra.

pp 3

- te - ri - o et ci - tha - - ra.

pp 3

- te - ri - o et ci - tha - - ra.

pp 3

- te - ri - o et ci - tha - - ra.

9 *f* 2^e chœur (foule)
2nd choir (congregation)

Lau-da-te e - um in tym-pa-no et cho - ro Lau-da-te

10 4

e - um in chor-dis et or - ga - no.

11 1^{er} chœur
1st choir *mf*

Lau-da - te e - um in cym-ba - lis Be - -

mf Lau-da - te e - um in cym-ba - lis Be - - *div:*

mf Lau-da - te e - um in cym-ba - lis Be - -

mf Lau-da - te e - um in cym-ba - lis Be - -

12

-ne so-nan-ti - bus Lau-da - te e - um in

-ne so-nan-ti - bus Lau-da - te e - um in

-ne so-nan-ti - bus Lau-da - te e - um in

-ne so-nan-ti - bus Lau-da - te e - um in

missings rest
13

cym-ba-lis be - ne so-nan-ti - bus Lau-da - te

cym-ba-lis be - ne so-nan-ti - bus Lau-da - te

cym-ba-lis be - ne so-nan-ti - bus Lau-da - te

cym-ba-lis be - ne so-nan-ti - bus Lau-da - te

e - - um in cym-ba-lis ju-bi-la-ti-o - - -

e - - um in cym-ba-lis ju-bi-la-ti-o - - -

e - - um in cym-ba-lis ju-bi-la-ti-o - - -

e - - um in cym-ba-lis ju-bi-la-ti-o - - -

- - - - nis om-nis spi-ri-tus lau-det Do-mi-num

- - - - nis om-nis spi-ri-tus lau-det Do-mi-num

- - - - nis om-nis spi-ri-tus lau-det Do-mi-num

- - - - nis om-nis spi-ri-tus lau-det Do-mi-num

14

om - nis spi - ri - tus lau - det Do - mi - num.

om - nis spi - ri - tus lau - det Do - mi - num.

om - nis spi - ri - tus lau - det Do - mi - num.

om - nis spi - ri - tus lau - det Do - mi - num.

15

2^e chœur (foule)
2nd choir (congregation)

Lau - da - te e - um in cym - ba - lis Be - ne so - nan - ti - bus

Lau - da - te e - um in cym - ba - lis ju - bi - la - ti - o - nis

16

om - nis spi - ri - tus lau - det Do - mi - num.

Più lento $\text{♩} = 69$

1^{er} chœur
1st choir

Lau - da - te e - um in chor - - - dis et

Lau - da - te e - um in chor - - - dis et

Lau - da - te e - um in chor - - - dis et

Lau - da - te e - um in chor - - - dis et

(17)

or - ga - no Lau - da - te e - um

or - ga - no Lau - da - te e - um

or - ga - no Lau - da - te e - um

or - ga - no Lau - da - te e - um

in chor - dis et or - ga - no

in chor - dis et or - ga - no

in chor - dis et or - ga - no

in chor - dis et or - ga - no

(18) (19)

Lau - da - - - te e - um Lau - -

Lau - da - - - te e - um Lau - -

20 *p*

Lau-da-te e - um

- da - te e - - - - um

Lau-da-te e - um

- da - te e - - - - um

21 $\text{♩} = \text{♩} \quad 2 \quad 4$

Lau-da-te e - - - - um

Lau-da-te e - - - - um

22 $\text{T}^{\circ}\text{I}^{\circ} \quad \text{♩} = 96 \quad 23$

Lau-da-te e - um in cym-ba-lis Be-ne so-nan-ti -

Lau-da-te e - um in cym-ba-lis Be-ne so-nan-ti -

mf $\overset{\frown}{3}$
Lau-da-te e - um

mf $\overset{\frown}{3}$
Lau-da-te e - um

mf $\overset{\frown}{3}$
-bus be-ne so-nan - ti - bus Lau-da-te e - um

mf *mf* *mf*
-bus be-ne so-nan - ti - bus cym-ba-lis cym - ba-lis cym-ba-

f
in cym-ba-lis ju-bi-la-ti-o - nis ju-bi-la-ti-o - nis

f
in cym-ba-lis ju-bi-la-ti-o - nis ju-bi-la-ti-o - nis

f
in cym-ba-lis ju-bi-la-ti-o - nis ju-bi-la-ti-o - nis

f
-lis cym-ba-lis ju-bi-la-ti-o - nis ju-bi-la-ti-o - nis

ff
ju - bi - la - ti - o - nis ju - bi - la - ti - o - nis

ff
ju - bi - la - ti - o - nis ju - bi - la - ti - o - nis

ff
ju - bi - la - ti - o - nis ju - bi - la - ti - o - nis

ff
ju - bi - la - ti - o - nis ju - bi - la - ti - o - nis

24

om-nis spi-ri-tus Lau-det Do-mi-num om-nis spi-ri-tus
 om-nis spi-ri-tus Lau-det Do-mi-num om-nis spi-ri-tus
 om-nis spi-ri-tus Lau-det Do-mi-num om-nis spi-ri-tus
 om-nis spi-ri-tus Lau-det Do-mi-num om-nis spi-ri-tus

25

Lau-det Do-mi-num.
 Lau-det Do-mi-num.
 Lau-det Do-mi-num. Lau-da-te e-um
 Lau-det Do-mi-num. Lau-da-te e-um Lau-da-te e-um

Lau-da - - - -
 Lau-da - - - -
 Lau-da-te e-um Lau-da-te e-um Lau-da - - - -
 Lau-da-te e-um Lau-da-te e-um Lau-da - - - -

-te

-te

-te

-te

Lau-da-te e-um Lau-da-te e-um

Lau-da-te e-um Lau-da-te e-um Lau-da-te e-um

Lau-da - - - - te

Lau-da - - - - te

Lau-da-te e-um Lau-da - - - - te

Lau-da-te e-um Lau-da - - - - te

26

Lau-da-te e-um

Lau-da-te e-um

Lau-da-te e-um Lau-da-te e-um Lau-da-te e-um

ff Lau - da - te Lau - da - te Lau -
ff Lau - da - - - te
ff Lau - da - te e - um *ff* Lau - da - - - te
ff Lau - da - te e - um Lau - da - - - te

Rall. (27) *To* 2

- da - - - te. 2
 Lau - da - te. 2
 Lau - da - te. 2
 Lau - da - te. 2

rall. (28) *To* 2^e chœur (foule) avec 1^{er} chœur ad lib. 2nd choir (congregation) with first choir ad lib.

Glo - ri - a Pa - tri et Fi - li - o . Et Spi - ri - tu -
 - i San - cto (29) Si - cut e - rat in Prin - ci - pi - o et nunc et
 (30) sem - per Et in se - cu - la se - cu - lo - rum. A - men
 (31) 4

4 *Rall.* (32) T^o 1^{er} chœur
1st choir

Glo - - - ri - a

Glo - - - ri - a

Glo - - - ri - a

Glo - - - ri - a

(33)

Pa - tri et Fi - li - o Glo - ri - a

Pa - tri et Fi - li - o Glo - ri - a

Pa - tri et Fi - li - o Glo - ri - a

Pa - tri et Fi - li - o Glo - ri - a

(34)

Pa - tri Et - - - Fi - li - o Glo - ri - a Pa - tri

Pa - tri Et - - - Fi - li - o Glo - ri - a Pa - tri

Pa - tri Et - - - Fi - li - o Glo - ri - a Pa - tri

Pa - tri Et - - - Fi - li - o Glo - ri - a Pa - tri

Et — Fi - li - o Et Spi - ri - tu - i San - cto. *rall.*

Et — Fi - li - o Et Spi - ri - tu - i San - cto. *rall.*

Et — Fi - li - o Et Spi - ri - tu - i San - cto. *rall.*

Et — Fi - li - o Et Spi - ri - tu - i San - cto. *rall.*

35 *To*

A - men. Al - le - lu - ia al - le - lu - ia

A - men. Al - le - lu - ia al - le - lu - ia

A - men. Al - le - lu - ia al - le - lu - ia

A - men. Al - le - lu - ia al - le - lu - ia

A - men. A - men. A - men. A - men. *senza rit.*

A - men. A - men. A - men. A - men. *senza rit.*

A - men. A - men. A - men. A - men. *senza rit.*

A - men. A - men. A - men. A - men. *senza rit.*